

PRESSE-INFORMATION

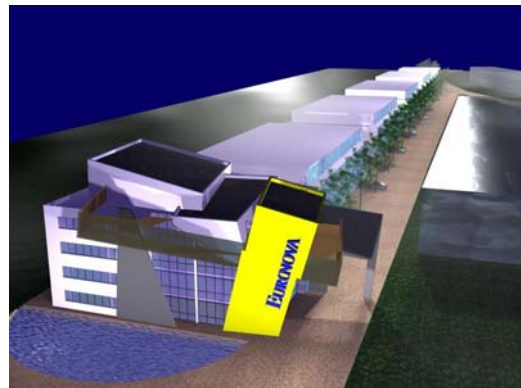
Im Auftrag von **BERND REITER GRUPPE** /08.03.2006

Kreativität braucht Freiräume EuroNova – der neue Businesspark in Köln

Kreativität braucht Freiräume. Menschen, die kreativ denken und arbeiten, benötigen großzügig geschnittene und individuell zu gestaltende Räumlichkeiten, um sich und Ihre Visionen zu verwirklichen.

Dem wird in Köln bald mit dem EuroNova BusinessPark mehr (Frei-)Raum gegeben.

Der Bauantrag ist gestellt – und die geplanten gläsernen Ateliers ziehen schon Anfragen von Architekten, Künstlern, Designern und jungen Agenturen an.



Modell: EuroNova BusinessPark, Köln-Zollstock

Dekonstruktivistische Bau zur Straße – Glasateliers nach innen

10

Direkt am Zollstockgürtel in Köln wird sich ein dekonstruktivistischer Baukörper (ca. 1.450 m²) erheben, dahinter befinden sich fünf moderne Atelierhäuser.

Mit gläsernen hohen Fronten öffnen sich die Ateliers nach außen und lassen Licht und Luft ins Innere strömen. Raumhöhen von drei bis fünf Metern lassen Spielraum für flexible, multifunktionale Aufteilungen. Die einzelnen Ateliers in einer Größenordnung ab ca. 65 m² bieten höchstmögliche Variabilität: sie lassen sich flexibel aufteilen oder zu mehreren in konzeptionellen Einheiten zusammenfassen.

Zum derzeitigen Stand kann auch noch flexibel auf großflächigen Bedarf reagiert werden.

Auf einen Blick:

20

- Größe Grundstück ca. 21.480 m²
- Netto Gesamtfläche ca. 14.816 m²
- Dekonstruktivist. Baukörper ca. 1450 qm
- 5 Atelierbauten, davon 4 je ca. 3004 qm, eins mit ca. 1345 qm
- Ateliergröße ab ca. 65 qm, zusammengelegte Einheiten möglich
- Derzeitiger Plan: 184 Ateliers, Zahl noch variabel
- Zukunftsorientierte Gebäudetechnik: minimierte Betriebskosten für Mieter

30

- Rd. 300 Parkplätze geplant
- Ausrichtung der Gebäude in West-Ost-Richtung
- Köln-Zollstock liegt im Südwesten der Stadt, nur wenige Kilometer vom Zentrum entfernt
- Verkehrsgünstige Lage mit Autobahnanschlüssen und Naherholungsgebiet

Erfolgsreifes Konzept mit Atelierbauten

Mit dem EuroNova BusinessPark greift die Bernd Reiter Gruppe das erfolgreiche Konzept des von ihr errichteten Kunst- und Medientertels mit den bei Kreativen beliebten Atelierbauten auf. In zehnjähriger Bauzeit entstand hier ein komplettes Stadtviertel überwiegend in dekonstruktivistischer Bauweise

⇒ Weitere Informationen und eine Pressemappe zum Kunst- und Medientertel erhalten Sie über die angegebenen Kontakte.

40

Kontakt:

Bernd Reiter Gruppe, Zum Konraderhof 5, 50354 Hürth,
Mehr Infos auch auf: www.bernd-reiter-gruppe.de

Ansprechpartner für die Presse

text-ur text- und relations agentur

Dr. Christiane Gierke

Schanzenstraße 23 . 51063 Köln

Tel: 0221 – 95 64 90 570 . Fax: 0221 – 28 28 74 3

E-Mail: redaktion@text-ur.de . www.text-ur.de

50

**Zu dieser Pressemitteilung stehen
Farb-FOTOS und GRAFIKEN (analog und digital)
zur Verfügung!**

**BERND REITER steht Ihnen gerne als Interviewpartner, für eine
Besichtigung/Begehung der Bauprojekte
und für Hintergrundinformationen bereit.**

Fragen Sie text-ur einfach an – wir sind jederzeit für Sie da!

Rd. 1.530 Zeichen (ohne Leerzeichen)

Abdruck frei.

Wir bitten um Zusendung eines Belegexemplars (auch per Mail oder Fax) an:

text-ur text- und relations agentur

Fax: 0221 – 2828 743, EMail: christiane.gierke@text-ur.de